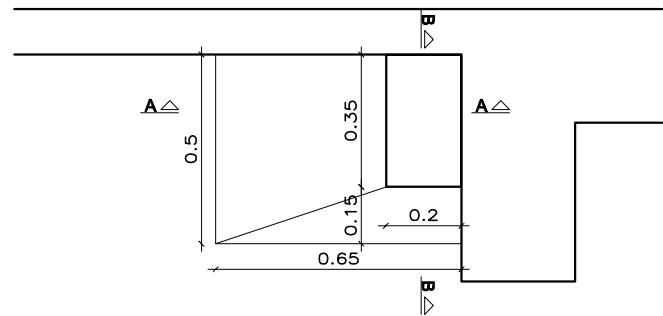
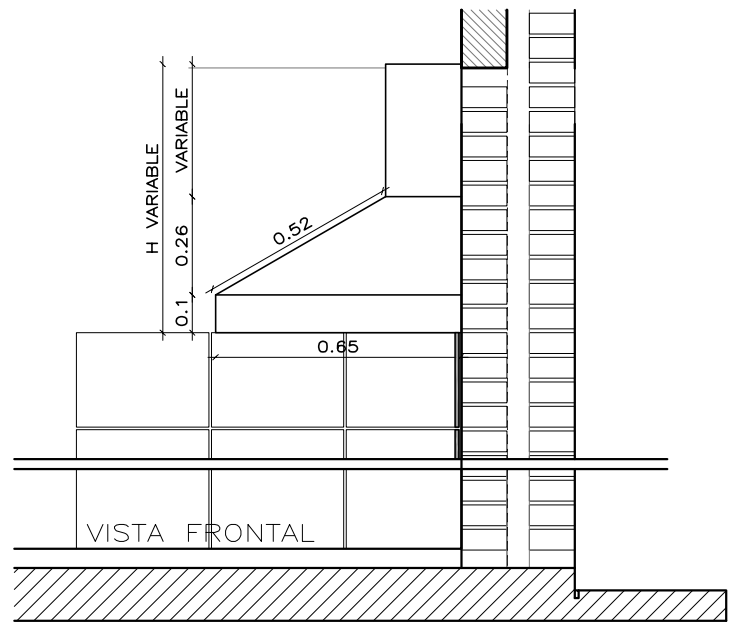
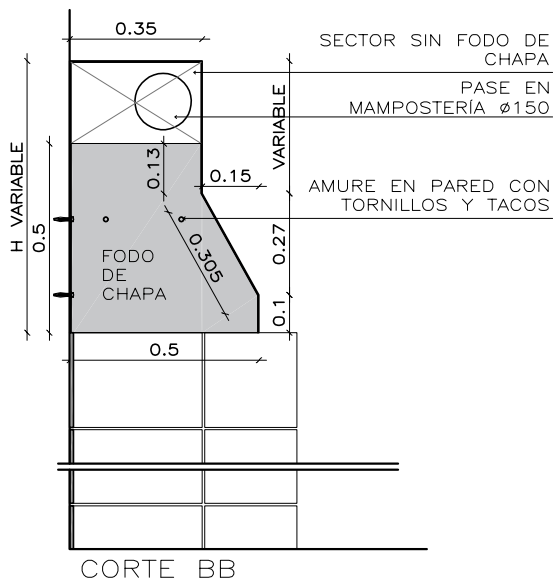
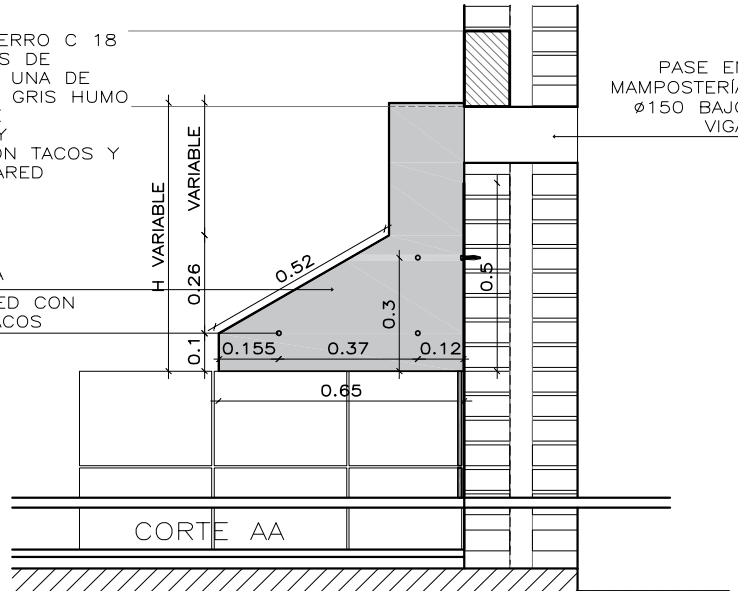


CAMPANA DE HIERRO C 18  
 CON DOS MANOS DE  
 FONDO EPOXI Y UNA DE  
 ESMALTE COLOR GRIS HUMO  
 APOYADA SOBRE  
 REVESTIMIENTO Y  
 ATORNILLADA CON TACOS Y  
 TORNILLOS A PARED

PASE EN  
 MAMPOSTERÍA  
 Ø150 BAJO  
 VIGA

FODO DE CHAPA  
 AMURE EN PARED CON  
 TORNILLOS Y TACOS



CAMPANA DE HIERRO C 18 CON DOS  
 MANOS DE FONDO EPOXI Y UNO DE  
 ESMALTE COLOR GRIS HUMO



PLANO DE: CAMPANA DE COCINA

OBRA: JUANICO III

UBICACIÓN: JUANICO

DEPARTAMENTO: CANELONES

GERENTE PPIC: ING. GONZALO ZORRILLA

EQUIPO DE PROYECTO: ARQ. ANA ESCALANTE

ARCHIVO: TAMBORES\_DET\_campanas.dwg

CODIGO  
 N/A  
 RUBRO  
 ALBAÑILERÍA

FECHA

--

NUMERO

**D08**

ESCALA: 1/10