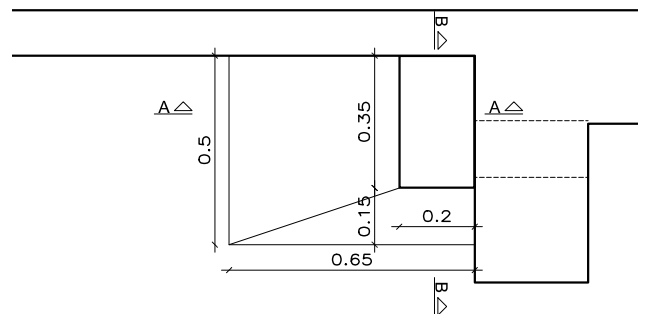
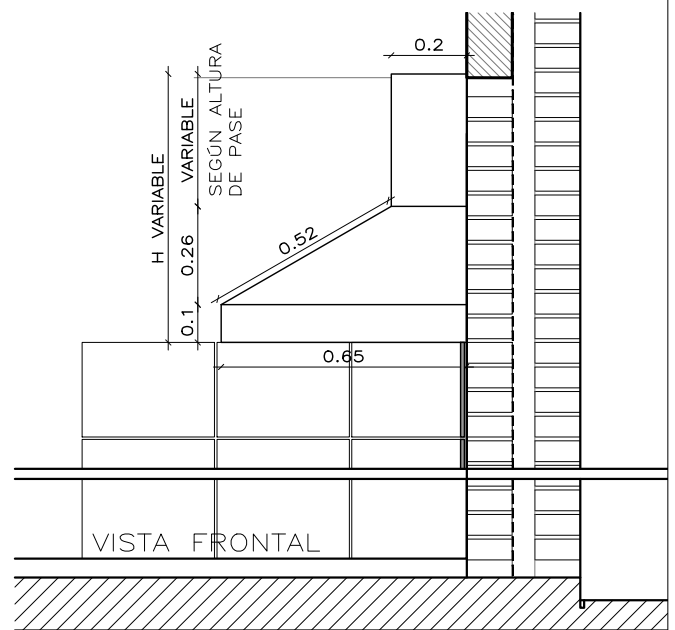
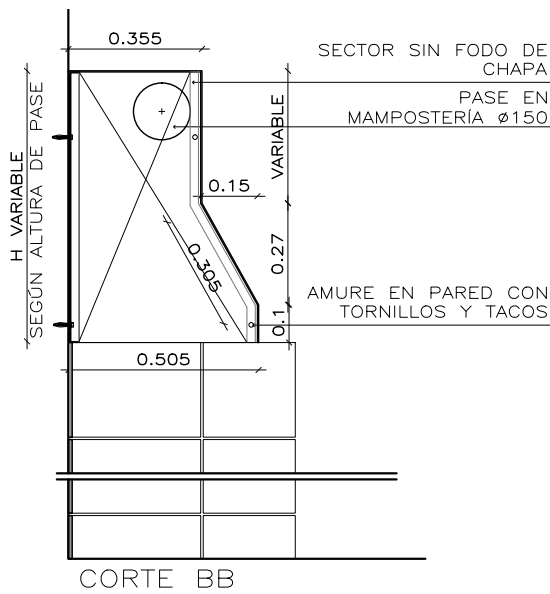
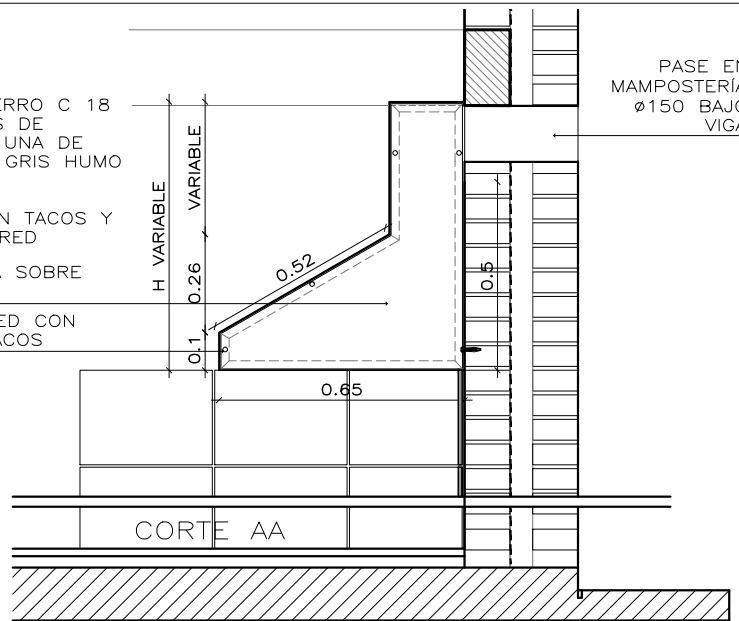


CAMPANA DE HIERRO C 18
 CON DOS MANOS DE
 FONDO EPOXI Y UNA DE
 ESMALTE COLOR GRIS HUMO
 APOYADA SOBRE
 REVESTIMIENTO Y
 ATORNILLADA CON TACOS Y
 TORNILLOS A PARED

FODO DE CHAPA SOBRE
 ÁNGULO

AMURE EN PARED CON
 TORNILLOS Y TACOS

PASE EN
 MAMPOSTERIA
 Ø150 BAJO
 VIGA



CAMPANA DE HIERRO C 18 CON DOS
 MANOS DE FONDO EPOXI Y UNO DE
 ESMALTE COLOR GRIS HUMO

PLANO DE:	CAMPANA DE COCINA	CODIGO	N/A
OBRA:	--	RUBRO	ALBAÑILERÍA
UBICACIÓN:	--	FECHA	--
DEPARTAMENTO:	--	NUMERO	D08
GERENTE PPIC:	ING. GONZALO ZORRILLA	ESCALA:	1/10
EQUIPO DE PROYECTO:	ARQ. ANA ESCALANTE		
ARCHIVO:	DET_campanas.dwg		