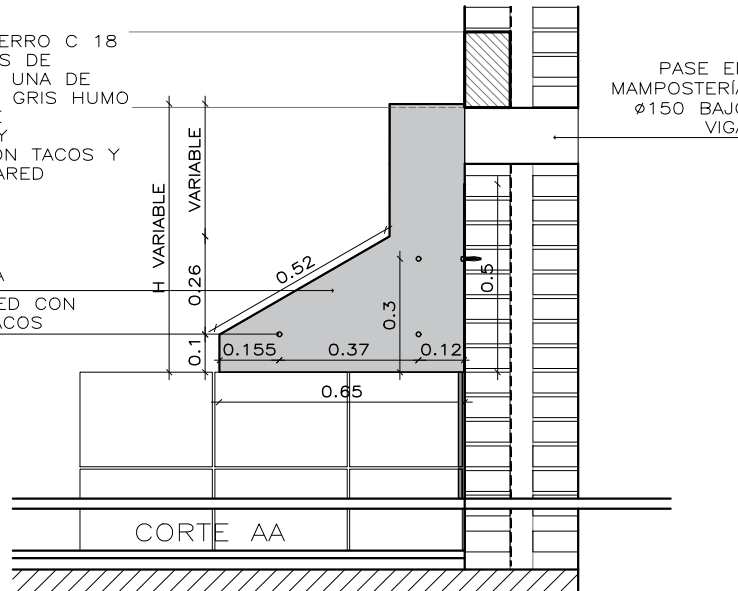


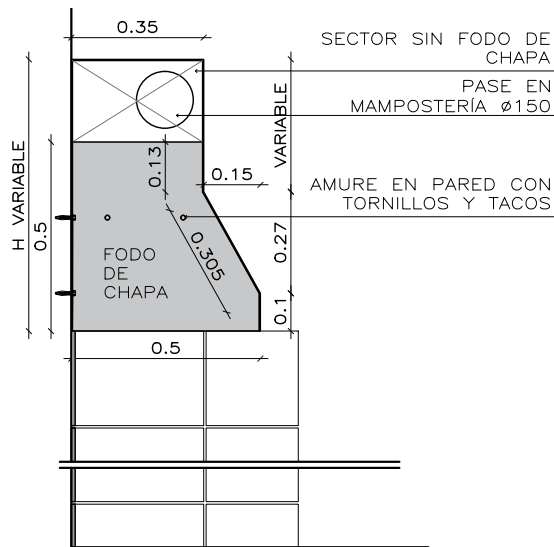
CAMPANA DE HIERRO C 18
 CON DOS MANOS DE FONDO EPOXI Y UNA DE
 ESMALTE COLOR GRIS HUMO
 APOYADA SOBRE
 REVESTIMIENTO Y
 ATORNILLADA CON TACOS Y
 TORNILLOS A PARED

PASE EN
 MAMPOSTERÍA
 Ø150 BAJO
 VIGA

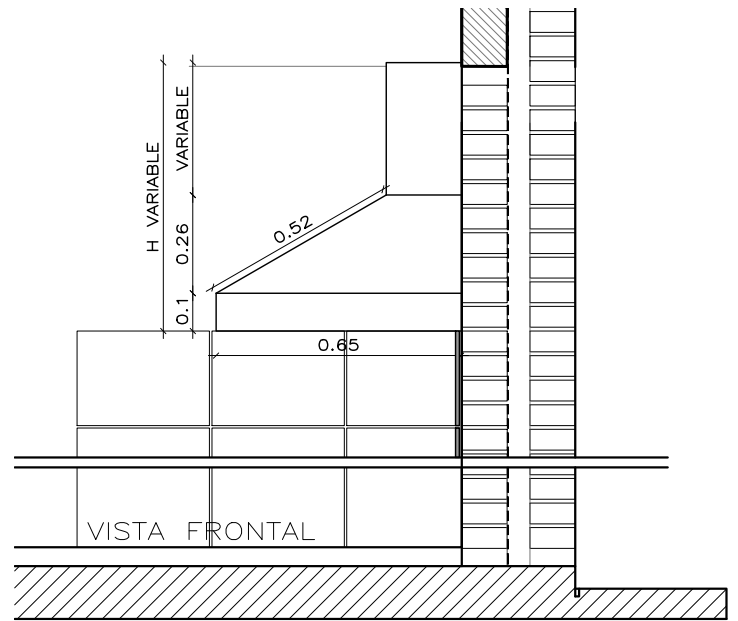
FODO DE CHAPA
 AMURE EN PARED CON
 TORNILLOS Y TACOS



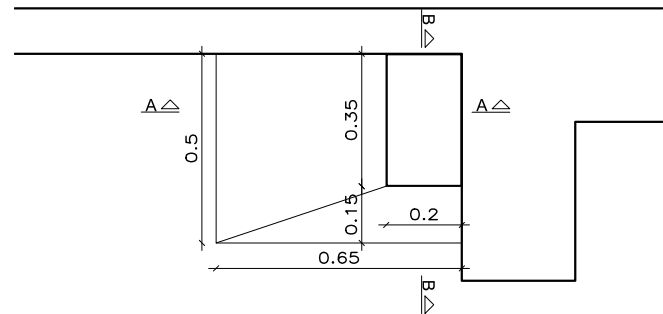
CORTE AA



CORTE BB



VISTA FRONTAL



CAMPANA DE HIERRO C 18 CON DOS
 MANOS DE FONDO EPOXI Y UNO DE
 ESMALTE COLOR GRIS HUMO



PLANO DE: CAMPANA DE COCINA

OBRA: --

UBICACIÓN: --

DEPARTAMENTO: --

GERENTE PPIC: ING. GONZALO ZORRILLA

EQUIPO DE PROYECTO: ARQ. ANA ESCALANTE

ARCHIVO: TAMBORES_DETALLES.dwg

CODIGO
 N/A

RUBRO
 ALBAÑILERÍA

FECHA
 --

NUMERO

D08

ESCALA: 1/10