



MEVIR

Dr. Alberto Gallinal Heber

MEVIR y el Futuro

Setiembre 2016

MEVIR **49 años** actuando en el medio rural, razón suficiente para **repensar la organización.**



MEVIR se creó con el objetivo de erradicar la vivienda insalubre del asalariado rural pero con los años amplió su objetivo original, pasando a trabajar en el mejoramiento integral del hábitat rural. El accionar de MEVIR ya no remite sólo a la construcción y refacción de viviendas sino que también se interviene en edificaciones productivas, servicios comunitarios, infraestructura (agua, electricidad, saneamiento).

Complejización del objeto de estudio



MEVIR
Dr. Alberto Gallinal Heber

CONTENIDOS

LA OBRA DE MEVIR

1

CAMBIOS
SOCIODEMOGRÁFICOS
EN EL MEDIO RURAL

2

INDICADORES
AGROPECUARIOS Y DE
SEGURIDAD SOCIAL

3

ALGUNAS PREGUNTAS

4



MEVIR
Dr. Alberto Gallinal Heber

LA OBRA TANGIBLE DE MEVIR

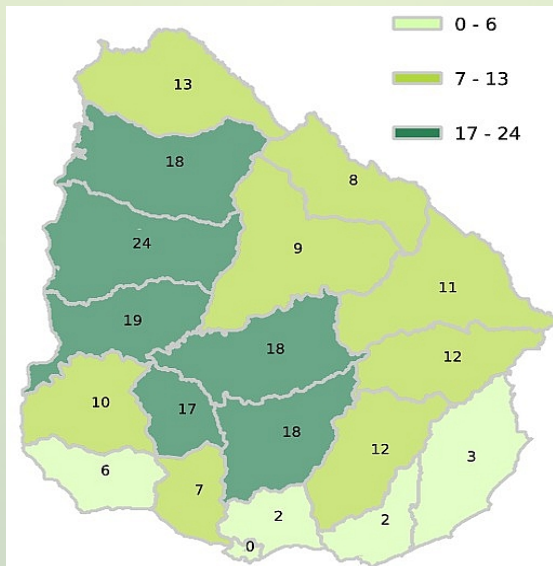
Total de Unidades Inauguradas

Tipo de Intervención				
Vivienda	Unidad Productiva	Otras Construcciones	Mejoras Prediales	Total Unidades Construidas
24.109	3.730	620	449	28.459

Acciones sobre el stock

Escrituraciones	Reparaciones	Readjudicaciones
4.196	4.232	654

Cobertura de MEVIR en el stock de viviendas rurales



Incidencia de la intervención de MEVIR en el total de viviendas del medio rural

8%



MEVIR
Dr. Alberto Gallinal Heber

CAMBIOS SOCIODEMOGRÁFICOS EN EL MEDIO RURAL

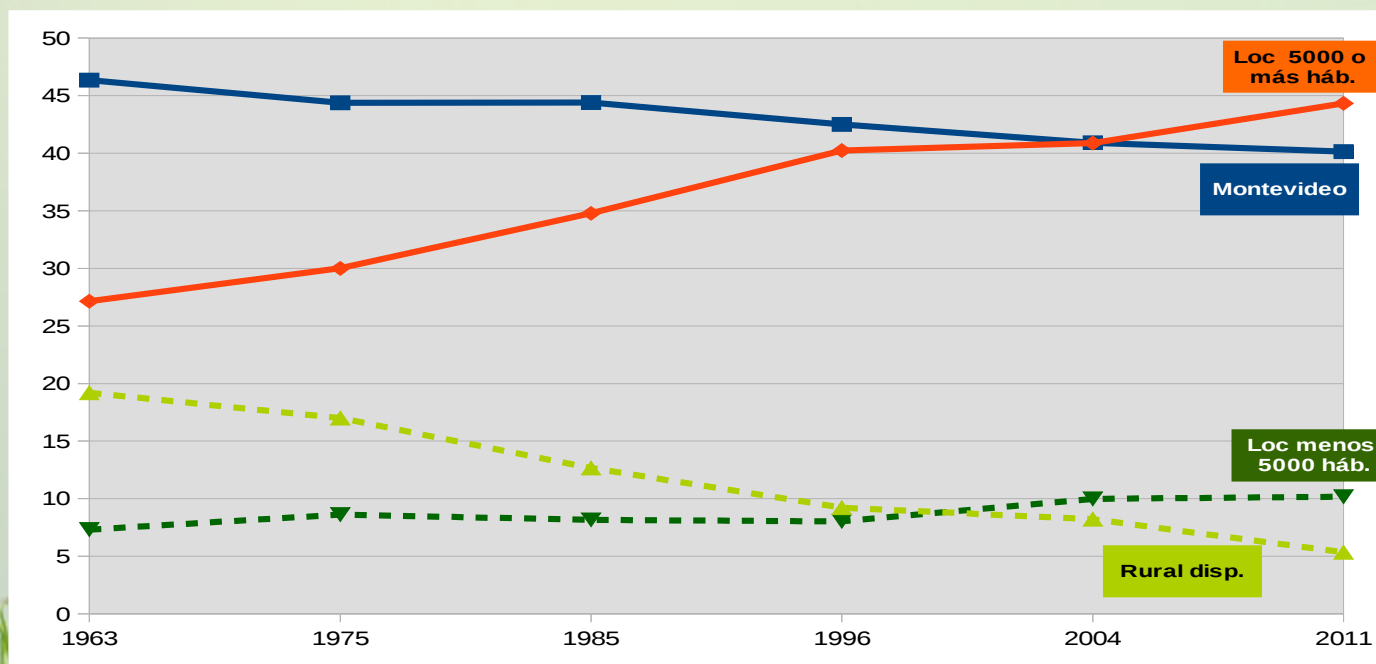
Incremento de la migración rural-urbana (despoblamiento rural)

Censo	TOTAL	%	URBANA	%	RURAL	%
1963	2.595.510	100	1.907.244	73	688.266	27
1975	2.788.429	100	2.074.005	74	714.424	26
1985	2.955.241	100	2.339.750	79	615.491	21
1996	3.163.763	100	2.561.328	81	602.435	19
2004	3.241.003	100	2.650.964	82	590.039	18
2011	3.286.314	100	2.776.243	84	510.071	16

Elaboración propia en base a Censos 1963,1975,1985,1996,2004,2011. INE

Medio rural
25% menos de
población

Mayor presencia en centros poblados intermedios (loc. menos de 5000 háb. - loc. más de 5000 háb)



Loc más 5000
107% más de
población

Loc menos 5000
76% más de
población

Estancamiento del tamaño promedio del hogar

Censo	TOTAL	URBANA	RURAL
1985	3,57	3,37	3,86
1996	3,21	3,21	3,23
2004	3,01	3,01	3,01
2011	2,79	2,79	2,78

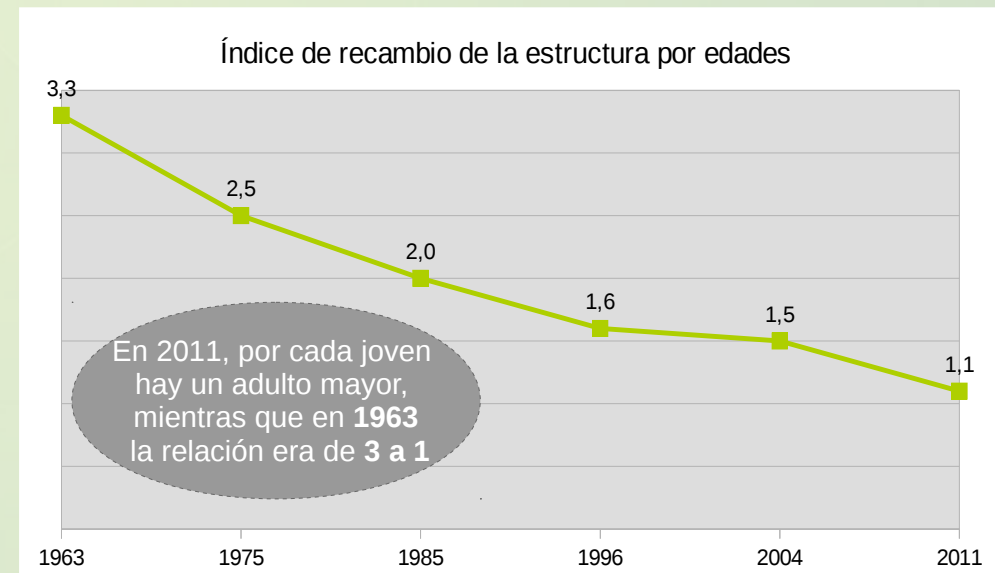
Elaboración propia en base a Censos 1985,1996,2004,2011. INE

Medio rural,
en promedio **1**
integrante menos

Envejecimiento de la población rural

Censo	MENORES DE 15 AÑOS %	MAYORES DE 60 AÑOS %
1963	31,05	9,55
1975	28,49	11,59
1985	26,30	13,25
1996	24,86	15,58
2004	23,70	16,20
2011	20,30	18,90

Elaboración propia en base a Censos 1963, 1975, 1985, 1996, 2004, 2011. INE



Reducción de la pobreza rural

ECH	HOGARES POBRES %
2006	24,3
2007	19,6
2009	12,4
2011	7,3
2013	6,4
2015	4,3

Elaboración propia en base a ECH 2006, 2007, 2009, 2011, 2013, 2015. INE

En 2015, **8.000** hogares
rurales pobres
(**34.000** personas)



MEVIR
Dr. Alberto Gallinal Heber

ALGUNOS INDICADORES AGROPECUARIOS Y DE SEGURIDAD SOCIAL

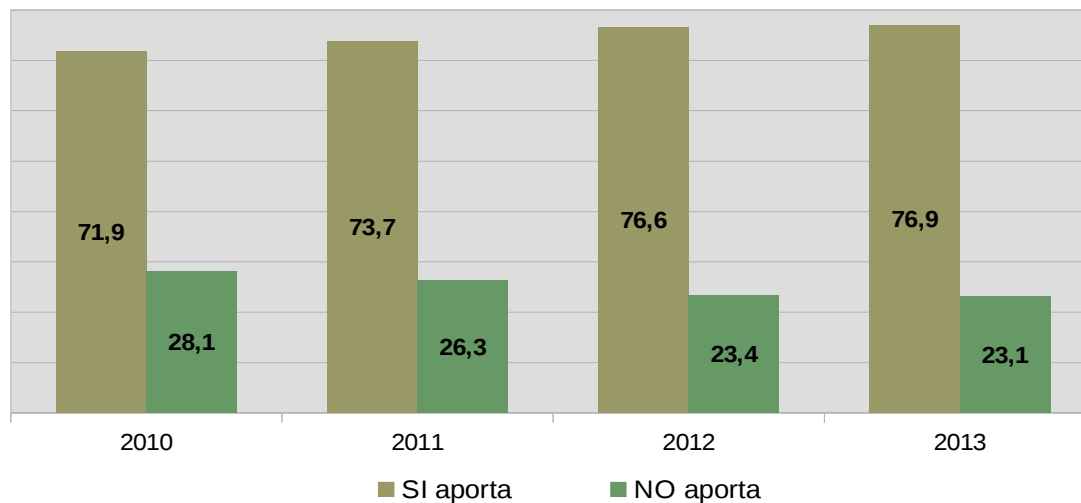
Características agropecuarias básicas

Indicador	1980	1990	2000	2011	Variación 1980-2011
Número de explotaciones *	68.362	54.816	57.131	44.781	-34%
Superficie total (ha)	16.024.656	15.803.763	16.419.683	16.357.298	+2%
Hectáreas por persona	61	74	86	153	+151%
Población agrícola	264.216	213.367	189.838	106.961	-60%
Personas residentes por explotación	3,86	3,89	3,32	2,39	-1,47

Fuente: Censo General Agropecuario 2011 - MGAP

Acceso a la seguridad social de los Trabajadores Rurales Asalariados

Porcentaje de trabajadores rurales asalariados del sector agropecuario por año según aporte



Informalidad en **total** asalariados del país = **32,2%** (2013)

Informalidad en **asalariados rurales** agropecuarios = **23,1%** (2013)

Fuente: OMT, MTSS 2010,2011,2012,2013.



En este contexto, algunas preguntas...

- ¿Cómo evolucionarán estas tendencias?
- ¿Qué cambios se avecinan?
- ¿Qué cambios son imperiosos tratar para seguir construyendo un hábitat rural sostenible?
- ¿Cómo impactan los nuevos arreglos familiares y los cambios en la demografía rural en la definición de la población objetivo de MEVIR?
- A nivel operativo ¿es razonable seguir haciendo la misma tipología de casa?

Para el abordaje de estas cuestiones y otras, los estudios prospectivos constituyen una herramienta que nos puede orientar en la construcción de escenarios futuros y en la definición de decisiones que nos permitan avanzar hacia el escenario deseable.