



MEVIR

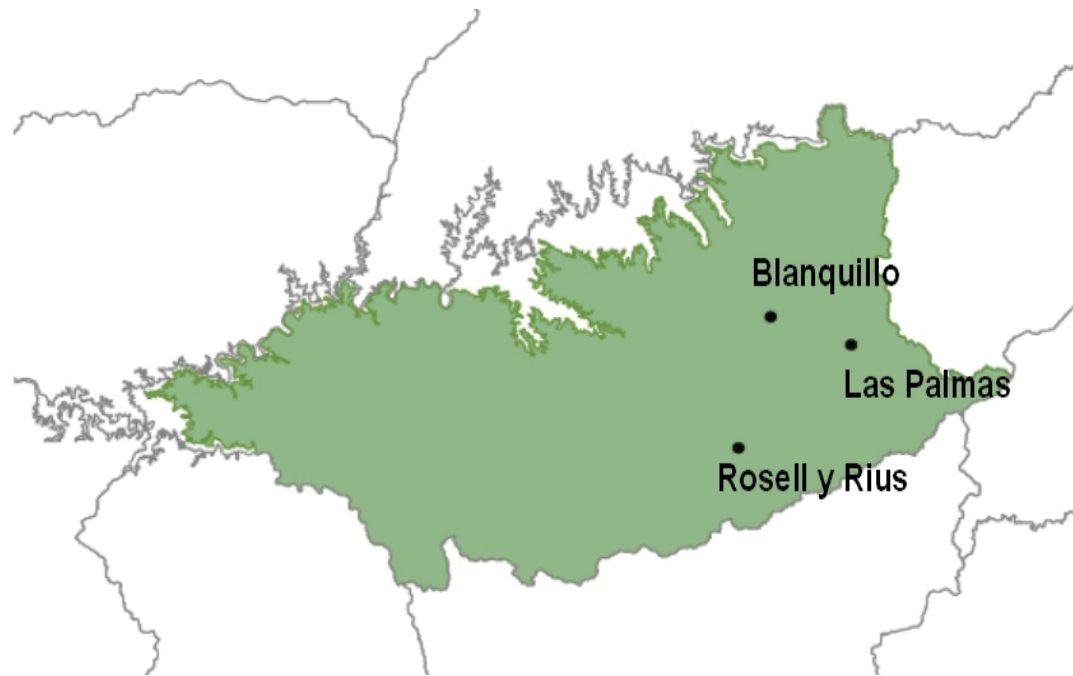
Dr. Alberto Gallinal Heber

UNIDADES PRODUCTIVAS GANADERAS

UEMAI 2011

RELEVAMIENTO

- Ganaderos
- 15 casos
- Durazno: 7 familias de Blanquillo, 3 de Rosell y Rius y 5 de Las Palmas.



TRABAJO PREDIAL

- De 45 personas relevadas 35 trabajan en el predio (6 son menores de 14 años)



- En 5 predios contratan mano de obra zafra para esquila o alambrar.

INGRESOS

INGRESO TOTAL	Promedio	21 UR
	Mediana	20 UR
	Mínimo	6 UR
	Máximo	35 UR
INGRESO PER CÁPITA	Promedio	10 UR
	Mediana	7 UR
	Mínimo	1,4 UR
	Máximo	32,6 UR

- 8 familias tienen ingreso extra-predial: peón rural, empleado, changas.
- Es en promedio el 46% del ingreso total, variando entre 13% y 100%.

CARACTERÍSTICAS PRODUCTIVAS (1)

- 15 productores:
- 13 ganaderos vacuno y lanar
- 1 ganadero vacuno
- 1 jubilado
- 1 apicultor

CARACTERÍSTICAS PRODUCTIVAS (2)

- Superficie total explotada por 13 productores: entre 8 y 306 ha.
- 6 productores explotan menos de 50 ha.
- 7 productores explotan más de 100 ha.

CARACTERÍSTICAS PRODUCTIVAS (3)

- Comercialización del ganado (13 casos):
 - 9 feria
 - 1 frigorífico
 - 1 cooperativa
 - 1 particular
 - 1 no comercializa (se está capitalizando)
- Comercialización de la lana:
 - 4 barraca
 - 3 cooperativa
 - 5 intermediario

CARACTERÍSTICAS PRODUCTIVAS (4)

- Todos se manifiestan conformes con el nivel productivo.
- 7 tienen proyectos futuros asociados a la mejora de pasturas.
- 4 productores tienen asistencia técnica.
- 3 productores participan en grupos de productores.

USO INFRAESTRUCTURA

- En 14 casos el uso del galpón es el esperado. (1 caso no se usa)
- El galpón permitió mejorar las condiciones de trabajo y/o la calidad del producto en 10 casos.
- Existe valoración positiva generalizada respecto de los materiales y el diseño
- En cuanto al tamaño la opinión es menos generalizada: la mitad de los casos opinan que el galpón es chico.

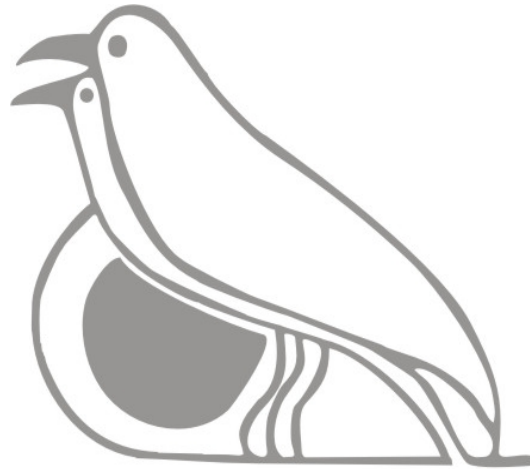
IMPACTO INFRAESTRUCTURA

- 11 productores opinan que estarían peor si MEVIR no hubiera realizado el galpón.

El galpón mejora las condiciones de trabajo e higiene según opinan 10 productores.

- El ingreso aumentó en 7 familias: cambio resultado de mejores precios, aumento del volumen producido y mejor calidad del producto.
- 3 productores realizaron cambios al galpón: alero, entrepiso, bretes.
- Cambios que harían 8 productores: alero , baranda, bretes, baño, instalación de agua, sala de extracción de miel

UNIDADES PRODUCTIVAS GANADERAS



MEVIR

Dr. Alberto Gallinal Heber

UEMAI 2011